

第60回 相模原市民スキー選手権大会



期日 平成29年1月28日から29日
会場 新潟県八海山麓スキー場
本部 「丸善旅館」TEL025(779)3129

主催 相模原市教育委員会
(公財)相模原市体育協会
主管 相模原市スキー協会



第60回相模原市民スキー選手権大会開催要項

- 1 期 日 平成29年1月28日(土)・29日(日)
- 2 会 場 新潟県南魚沼市八海山麓スキー場
- 3 種 別 (1) 大回転競技
(2) 回転競技
小学生・少年組(18歳未満)・青年組(18歳以上)・
成年組(30歳代)・壮年組1部(40歳代)・壮年組2部(50歳代)・
壮年組3部(60歳以上)・少年少女組(18歳未満)・
女子1部(18歳以上)・女子2部(30歳代)・女子3部(40歳以上)
(3) 距離競技
少年組(18歳未満)・青年組(18歳以上)・成年組(30歳代)・
壮年組1部(40歳代)・壮年組2部(50歳以上)・女子組
- 4 参加資格 市内に在住又は在勤、在学している者。
- 5 申 込 先 公益財団法人相模原市体育協会(別に定める用紙にて申込むこと)
申込締切後、エントリーの確認は市スキー協会のホームページですること。
- 6 申込締切 11月30日(土) 午後5時まで 広報11/15で募集
12月8日(木) ドロー会議
- 7 競技内容及び日程 1月28日(土) (大会1日目) 大回転競技(1本)・距離競技
1月29日(日) (大会2日目) 回転競技(2本)
- 8 競技規則 (公財)全日本スキー連盟競技規則により行う。
(クラッシュヘルメット、ゴーグル着用義務)
- 9 そ の 他 (1) プログラムの編成は主管協会側で行う。
(2) 荒天・雪不足等による会場の状況によって、大会の実施ができない場合は大会の日程が変更になる場合がある。
(3) 参加者は、直接現地に集合する。1月28日(土)午前8時スキー場事務所前集合、午前8時30分開会式。
大会本部宿舎 丸善旅館 TEL025-779-3129
宿泊等問合せ先 大和観光協会 TEL025-777-3054
(平日8:30~17:30)
(4) 大会成績は相模原市体育協会及び主管協会のホームページに掲載する。
(5) 主管協会のホームページにドロー等の掲載を行う。

大会日程

日程	時刻	内 容
1月27日(金)	13:00	役員集合 スキー場へあいさつ・大会準備
1月28日(土)	8:15 8:30 9:00 9:30 10:05 12:45 13:00 13:45 15:00 20:00	役員集合 選手受付 開会式 大回転インスペクション 大回転競技開始 役員・選手集合(ノル会場) ノルディック講習(13:30終了) ノルディック競技開始 大回転表彰式 代表者会議(丸善旅館)
1月29日(日)	8:15 8:30 9:00 9:30 11:10 11:30 12:40 13:45 14:45	役員集合 選手受付 回転インスペクション(1本目) 回転競技開始(1本目) 回転インスペクション(2本目) 回転競技開始(2本目) 競技終了予定 閉会式及び表彰式

※1 大会スケジュールは天候及び進行状況等により変更される場合があります。

※2 回転競技2本目は競技進行状況により出走制限があります。

開会式次第

- 1 開会のことば
- 2 主催者あいさつ
- 3 来賓紹介
- 4 競技運営委員長あいさつ
- 5 競技運営についての諸注意
- 6 選手宣誓
- 7 庶務連絡
- 8 閉式のことば

閉会式次第

- 1 開式のことば
- 2 成績発表及び表彰式
- 3 主催者あいさつ
- 4 来賓祝辞
- 5 競技運営委員長あいさつ
- 6 技術代表講評
- 7 庶務連絡
- 8 閉式のことば

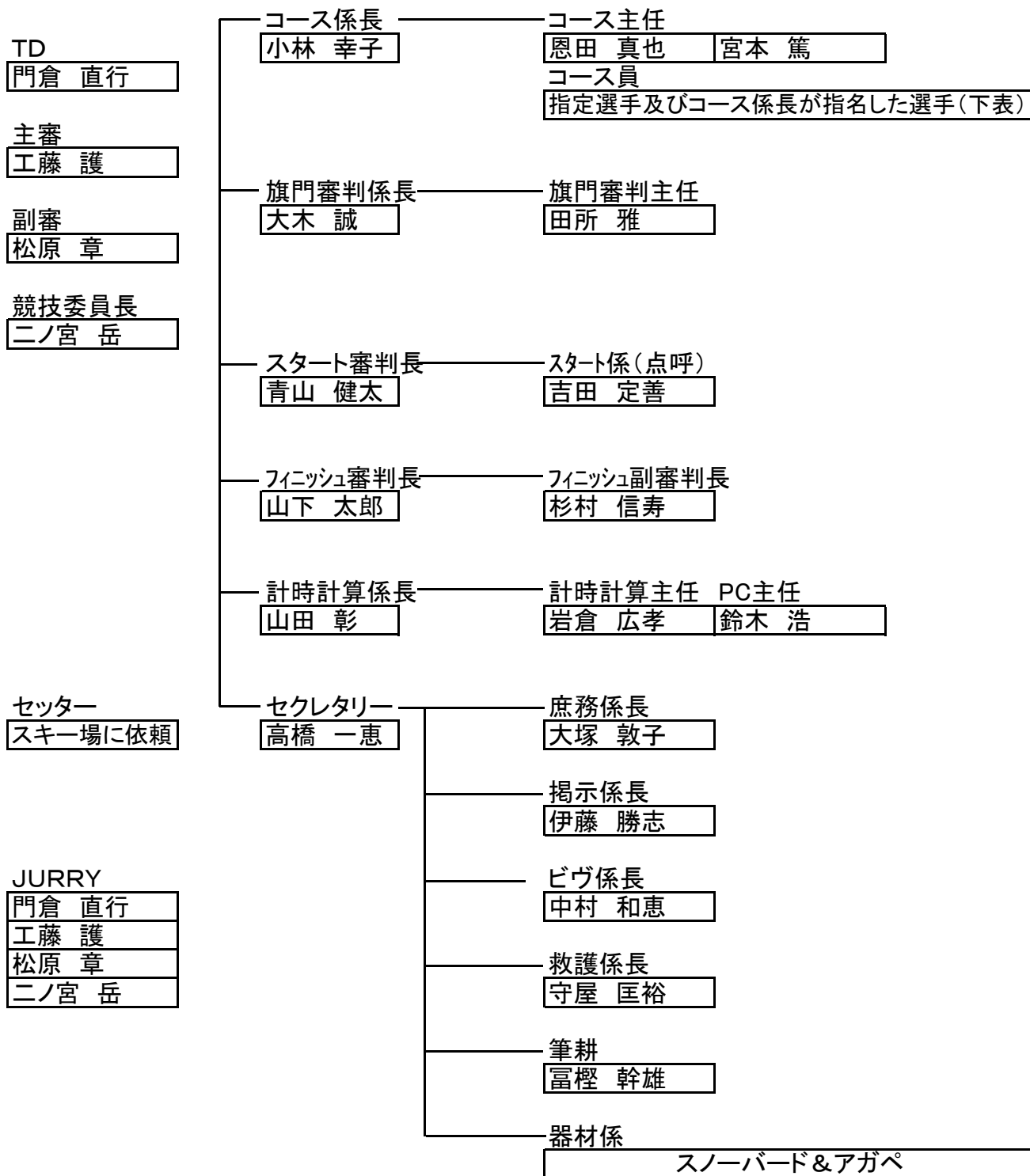
大会役員

大会名誉会長	相模原市長	加山俊夫
大会会長	相模原市教育委員会教育長	野村謙一
大会副会長	(公財)相模原市体育協会会長	森田之雄
大会参与	相模原市教育委員会教育局長	笹野章央
//	(公財)相模原市体育協会副会長	三塚康雄
//	(公財)相模原市体育協会副会長	相浦研二郎
//	(公財)相模原市体育協会副会長	岩城利之
大会運営委員長	相模原市教育委員会教育局生涯学習部長	佐藤暁
大会運営副委員長	(公財)相模原市体育協会常務理事	川上宏

競技役員

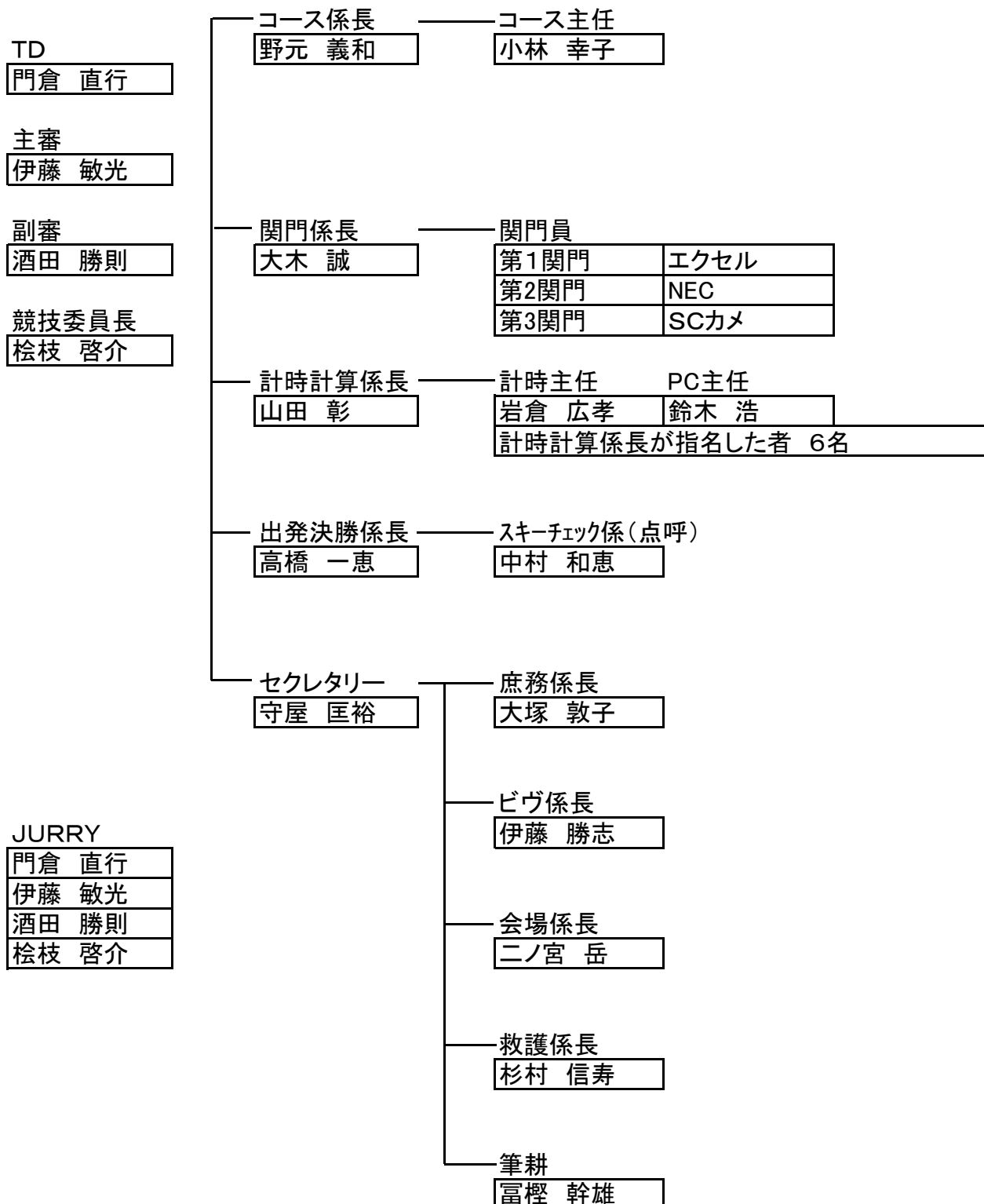
競技運営委員長	相模原市又キ一協会会長	三塚洋二
競技運営副委員長	相模原市又キ一協会副会長	
	門倉直行	工藤護 富樫幹雄
競技運営委員	相模原市又キ一協会 名誉会長、常任顧問、顧問、参与、監事	
	小林幹夫	三塚康雄 岡田良平 諏訪喜一
	小林茂	角田高一 塚田勉 徳田耕作
	荒井一美	古藤公昭 中森博文 木村信吉
	松永広司	長内壽 大川廣志 石川信夫
	岸谷圭亮	根本孝夫 福田広章 篠崎正義
	山陰敬三	石川兼 市川和彦
	神沢昌幸	土屋祐一
競技運営実行委員長	相模原市又キ一協会理事長	永瀬正
競技運営実行副委員長	相模原市又キ一協会副理事長	
	高橋一恵	山田彰 山下太郎
競技運営実行委員	相模原市又キ一協会特別理事	
	伊藤敏光	望月光弘 長谷川健次 齋藤和雄
	臼井精司	

大回転・回転競技



コース員	1	田所 冬美	高野 法子	小久保 美香
	2		堀江 政明	山崎 孝広
	3	今井 和也	高橋 知巳	
	4	北条 聖典	関 伸泰	小山 貴史
	5	魚瀬 和久	田所 広太	大竹 将平

距離競技



種目 大回転 スタートリスト

ビブ	シード	所属	クラス		氏名	0'.00"00 1本目タイム	0'.00"00 2本目タイム	0'.00"00 合計タイム
1	1	相雪	壮年4		古城 保和			
2	1	白銀	壮年4		金子 幸輔			
3	1	相雪	壮年4		角田 高一			
4	1	サンタ	壮年4		大塚 庸夫			
5		昭電	壮年4		石川 信夫			
6	1	SCカメ	女子4		山崎 芳子			
7	1	相雪	女子4		高橋 一恵			
8	1	サンタ	女子4		大塚 喜代子			
9	1	NEC	女子4		中田 富美子			
10	1	SCカメ	壮年3		石川 謙			
11	1	ヴィヴァント	壮年3		松原 章			
12	1	相雪	壮年3		三塚 洋二			
13	1	アガペ	壮年3		安田 佳翁			
14	1	相雪	壮年3		平賀 雅			
15	1	ヴィヴァント	壮年3		長谷川 健次			
16		サンタ	壮年3		谷田部 光則			
17		ヴィヴァント	壮年3		門倉 直行			
18		相雪	壮年3	OP	井上 健史			
19		ヴィヴァント	壮年3	OP	橋本 豊			
20	1	エクセル	小学生以下		佐藤 真夢			
21	1	SCカメ	小学生以下		遠山 竜正			
22	1	SCカメ	小学生以下		二ノ宮 溪			
23		NEC	小学生以下		伊藤 大星			
24		市役所	小学生以下		高橋 知也			
25		ヴィヴァント	小学生以下	OP	小山 寛太			
26		エクセル	小学生以下	OP	古川 碧			
27		ヴィヴァント	小学生以下	OP	小山 太一			
28	1	サンタ	女子3		大塚 敦子			
29	1	NEC	女子3		小久保 美香			
30	1	SCカメ	女子3		小林 幸子			
31	1	市役所	女子3		中村 和恵			
32		雪朋	女子3		大橋 由子			
33		SCカメ	女子3		恩田 彩			
34		アガペ	女子3		八木 智英子			
35		市役所	女子3		伊藤 祥子			

種目 大回転 スタートリスト

ビブ	シード	所属	クラス		氏名	0'.00"00 1本目タイム	0'.00"00 2本目タイム	0'.00"00 合計タイム
36		SCカメ	女子3		遠山 多恵子			
37		アガペ	女子3	OP	岩倉 佐知子			
38	1	ヴィヴァント	壮年2		田所 雅			
39	1	スノーボード	壮年2		岩倉 広孝			
40	1	昭電	壮年2		堀江 政明			
41	1	アガペ	壮年2		神沢 昌幸			
42	1	NEC	壮年2		伊藤 勝志			
43	1	SCカメ	壮年2		吉田 定善			
44	1	アガペ	壮年2		松岡 潤治			
45	1	昭電	壮年2		山田 彰			
46	1	市役所	壮年2		富樫 幹雄			
47		ヴィヴァント	壮年2		菊地 明彦			
48		東プレ	壮年2		田主 博之			
49		白銀	壮年2		栄居 正樹			
50		エクセル	壮年2		杉村 信寿			
51		東プレ	壮年2		前垣 泰延			
52		SCカメ	壮年2		小坂 文利			
53		相雪	壮年2		佐藤 泰成			
54		市役所	壮年2		水内 智			
55		エクセル	壮年2		早戸 武明			
56		NEC	壮年2		佐々木 浩			
57		市役所	壮年2		永瀬 正			
58		SCカメ	壮年2	OP	井上 淳			
59		SCカメ	壮年2	OP	山崎 孝広			
60	1	NEC	少年少女		荻原 歩実			
61	1	市役所	少年		遠藤 彬史			
62	1	市役所	少年		遠藤 岳大			
63		SCカメ	少年		青木 達彦			
64		SCカメ	少年		二ノ宮 陸			
65		NEC	少年		荻原 洸大			
66		NEC	少年		伊藤 光星			
67		SCカメ	少年		青木 智洋			
68	1	ヴィヴァント	女子1		田所 冬美			
69		SCカメ	女子1		高野 法子			
70		市役所	女子1		辻井 真純			

種目 大回転 スタートリスト

ビブ	シード	所属	クラス		氏名	0'.00"00 1本目タイム	0'.00"00 2本目タイム	0'.00"00 合計タイム
71		SCカメ	女子1		二ノ宮 和			
72	1	白銀	壮年1		青山 健太			
73	1	市役所	壮年1		市川 栄			
74	1	市役所	壮年1		高橋 知己			
75	1	スノーボード	壮年1		今井 和也			
76	1	市役所	壮年1		遠藤 聡			
77	1	SCカメ	壮年1		二ノ宮 岳			
78	1	三菱重工	壮年1		鈴木 浩			
79	1	相雪	壮年1		山下 太郎			
80		三菱重工	壮年1		高橋 進一郎			
81		ヴィヴァント	壮年1		野口 学			
82		エクセル	壮年1		佐藤 昭博			
83		相雪	壮年1		関 伸泰			
84		アガペ	壮年1		中島 友則			
85		エクセル	壮年1		八鍬 厚志			
86		NEC	壮年1		佐藤 智彦			
87		SCカメ	壮年1		恩田 真也			
88		相雪	壮年1		鈴木 照晃			
89		市役所	壮年1		守屋 匡裕			
90		相雪	壮年1		大木 誠			
91		アガペ	壮年1		安田 不二男			
92		相雪	壮年1	OP	宮本 篤			
93	1	SCカメ	成年		都丸 陽一			
94	1	三菱重工	成年		萬代 和浩			
95	1	SCカメ	成年		遠山 正良			
96		ヴィヴァント	成年		小山 貴史			
97		エクセル	成年		北条 聖典			
98		エクセル	成年	OP	古川 潤			
99	1	ヴィヴァント	青年		田所 広太			
100	1	相雪	青年		三塚 雄登			
101		SCカメ	青年		小坂 智彦			
102		三菱重工	青年		大竹 将平			
103		エクセル	青年	OP	魚瀬 和久			

種目 距離 スタートリスト

ビブ	シード	所 属	クラス		氏 名	0'.00"00 出発時間	0'.00"00 到着時間	到着時間 - 出発時間
1		SCカメ	壮年2	OP	山崎 孝広			
2		SCカメ	壮年2		小坂 文利			
3		エクセル	壮年2		杉村 信寿			
4		アガペ	壮年2		松岡 潤治			
5		相雪	壮年2		平賀 雅			
6		白銀	壮年2		栄居 正樹			
7		昭電	壮年2		山田 彰			
8		キャタ	壮年2		檜枝 啓介			
9		ヴィヴァント	壮年2		菊地 明彦			
10		ヴィヴァント	壮年2		長谷川 健次			
11		昭電	壮年2		石川 信夫			
12		サンタ	壮年2		谷田部 光則			
13	1	アガペ	壮年2		神沢 昌幸			
14	1	SCカメ	壮年2		吉田 定善			
15	1	ヴィヴァント	壮年2		松原 章			
16	1	SCカメ	壮年2		石川 謙			
17	1	NEC	壮年2		伊藤 勝志			
18	1	相雪	壮年2		酒田 勝則			
19	1	昭電	壮年2		堀江 政明			
20	1	ヴィヴァント	壮年2		田所 雅			
21	1	スノーボード	壮年2		岩倉 広孝			
22		SCカメ	女子組		二ノ宮 和			
23		SCカメ	女子組		遠山 多恵子			
24		ヴィヴァント	女子組		田所 冬美			
25		エクセル	女子中学生以下		佐藤 真夢			
26		市役所	女子組		伊藤 祥子			
27		SCカメ	女子組		高野 法子			
28		NEC	女子組		中田 富美子			
29	1	NEC	女子組		荻原 歩実			
30	1	NEC	女子組		荻原 千穂			
31	1	SCカメ	女子組		小林 幸子			
32		エクセル	男子中学生以下	OP	古川 碧			
33		NEC	男子中学生以下		伊藤 大星			
34		SCカメ	男子中学生以下		青木 達彦			
35		NEC	男子中学生以下		伊藤 光星			

種目 距離 スタートリスト

ビブ	シード	所 属	クラス		氏 名	0'.00"00 出発時間	0'.00"00 到着時間	到着時間 - 出発時間
36		SCカメ	少年		青木 智洋			
37	1	NEC	男子中学生以下		荻原 洸大			
38	1	市役所	男子中学生以下		遠藤 彬史			
39	1	市役所	少年		遠藤 岳大			
40	1	SCカメ	男子中学生以下		二ノ宮 溪			
41	1	SCカメ	男子中学生以下		二ノ宮 陸			
42		SCカメ	壮年1		石原 啓			
43		エクセル	壮年1		八鍬 厚志			
44		相雪	壮年1		鈴木 照晃			
45		市役所	壮年1		遠藤 聡			
46		SCカメ	壮年1		恩田 真也			
47	1	SCカメ	壮年1		二ノ宮 岳			
48	1	スノーボード	壮年1		今井 和也			
49	1	市役所	壮年1		市川 栄			
50	1	相雪	壮年1		山下 太郎			
51	1	市役所	壮年1		高橋 知己			
52	1	キャタ	壮年1		野元 義和			
53	1	白銀	壮年1		青山 健太			
54		エクセル	成年	OP	古川 潤			
55		ヴィヴァント	成年		小山 貴史			
56	1	SCカメ	成年		遠山 正良			
57	1	SCカメ	成年		都丸 陽一			
58		ヴィヴァント	青年		田所 広太			
59		SCカメ	青年		小坂 智彦			
60	1	相雪	青年		三塚 雄登			

種目 回 転 スタートリスト

ビブ	シード	所 属	クラス		氏 名	0'.00"00 1本目タイム	0'.00"00 2本目タイム	0'.00"00 合計タイム
1	1	相雪	壮年4		角田 高一			
2		サンタ	壮年4		大塚 庸夫			
3		昭電	壮年4		石川 信夫			
4		相雪	壮年4		古城 保和			
5		白銀	壮年4		金子 幸輔			
6	1	SCカメ	女子4		山寄 芳子			
7	1	サンタ	女子4		大塚 喜代子			
8		相雪	女子4		高橋 一恵			
9	1	相雪	壮年3		三塚 洋二			
10	1	ヴィヴァント	壮年3		松原 章			
11	1	相雪	壮年3		平賀 雅			
12	1	SCカメ	壮年3		石川 謙			
13	1	ヴィヴァント	壮年3		長谷川 健次			
14		ヴィヴァント	壮年3		門倉 直行			
15		アガペ	壮年3		安田 佳翁			
16		サンタ	壮年3		谷田部 光則			
17		相雪	壮年3	OP	井上 健史			
18	1	エクセル	小学生以下		佐藤 真夢			
19	1	SCカメ	小学生以下		二ノ宮 溪			
20	1	SCカメ	小学生以下		遠山 竜正			
21		NEC	小学生以下		伊藤 大星			
22		市役所	小学生以下		高橋 知也			
23		エクセル	小学生以下	OP	古川 碧			
24		ヴィヴァント	小学生以下	OP	小山 太一			
25		ヴィヴァント	小学生以下	OP	小山 寛太			
26	1	NEC	女子3		小久保 美香			
27	1	NEC	女子3		中田 富美子			
28	1	サンタ	女子3		大塚 敦子			
29	1	市役所	女子3		中村 和恵			
30	1	SCカメ	女子3		小林 幸子			
31		アガペ	女子3		八木 智英子			
32		雪朋	女子3		大橋 由子			
33		市役所	女子3		伊藤 祥子			
34		SCカメ	女子3		恩田 彩			
35		アガペ	女子3	OP	岩倉 佐知子			

種目 回 転 スタートリスト

ビブ	シード	所 属	クラス		氏 名	0'.00"00 1本目タイム	0'.00"00 2本目タイム	0'.00"00 合計タイム
36	1	昭電	壮年2		堀江 政明			
37	1	昭電	壮年2		山田 彰			
38	1	スノーボード	壮年2		岩倉 広孝			
39	1	ヴィヴァント	壮年2		田所 雅			
40	1	NEC	壮年2		伊藤 勝志			
41	1	アガペ	壮年2		松岡 潤治			
42	1	SCカメ	壮年2		吉田 定善			
43	1	アガペ	壮年2		神沢 昌幸			
44	1	市役所	壮年2		富樫 幹雄			
45		東プレ	壮年2		田主 博之			
46		相雪	壮年2		佐藤 泰成			
47		SCカメ	壮年2		小坂 文利			
48		エクセル	壮年2		杉村 信寿			
49		市役所	壮年2		水内 智			
50		エクセル	壮年2		早戸 武明			
51		東プレ	壮年2		前垣 泰延			
52		市役所	壮年2		永瀬 正			
53		白銀	壮年2		栄居 正樹			
54		ヴィヴァント	壮年2		菊地 明彦			
55		SCカメ	壮年2	OP	山崎 孝広			
56	1	NEC	少年少女		荻原 歩実			
57	1	SCカメ	少年		青木 達彦			
58	1	市役所	少年		遠藤 岳大			
59	1	市役所	少年		遠藤 彬史			
60	1	SCカメ	少年		青木 智洋			
61		NEC	少年		荻原 洸大			
62		SCカメ	少年		二ノ宮 陸			
63		NEC	少年		伊藤 光星			
64		市役所	女子1		辻井 真純			
65		SCカメ	女子1		二ノ宮 和			
66		SCカメ	女子1		高野 法子			
67		ヴィヴァント	女子1		田所 冬美			
68	1	相雪	壮年1		山下 太郎			
69	1	市役所	壮年1		高橋 知己			
70	1	NEC	壮年1		佐藤 智彦			

種目 回 転 スタートリスト

ビブ	シード	所 属	クラス		氏 名	0'.00"00 1本目タイム	0'.00"00 2本目タイム	0'.00"00 合計タイム
71	1	市役所	壮年1		市川 栄			
72	1	三菱重工	壮年1		鈴木 浩			
73	1	白銀	壮年1		青山 健太			
74	1	市役所	壮年1		遠藤 聡			
75	1	スノーバード	壮年1		今井 和也			
76		エクセル	壮年1		原島 雅義			
77		市役所	壮年1		廣瀬 勉			
78		相雪	壮年1		大木 誠			
79		三菱重工	壮年1		高橋 進一郎			
80		相雪	壮年1		鈴木 照晃			
81		市役所	壮年1		守屋 匡裕			
82		ヴィヴァント	壮年1		野口 学			
83		SCカメ	壮年1		恩田 真也			
84		エクセル	壮年1		八鍬 厚志			
85		アガペ	壮年1		安田 不二男			
86		エクセル	壮年1		佐藤 昭博			
87		SCカメ	壮年1		二ノ宮 岳			
88		アガペ	壮年1		中島 友則			
89		相雪	壮年1		関 伸泰			
90		相雪	壮年1	OP	宮本 篤			
91	1	SCカメ	成年		遠山 正良			
92	1	SCカメ	成年		都丸 陽一			
93	1	三菱重工	成年		萬代 和浩			
94		ヴィヴァント	成年		小山 貴史			
95		エクセル	成年		北条 聖典			
96		エクセル	成年	OP	古川 潤			
97	1	相雪	青年		三塚 雄登			
98	1	ヴィヴァント	青年		田所 広太			
99		SCカメ	青年		小坂 智彦			
100		三菱重工	青年		大竹 将平			
101		エクセル	青年	OP	魚瀬 和久			

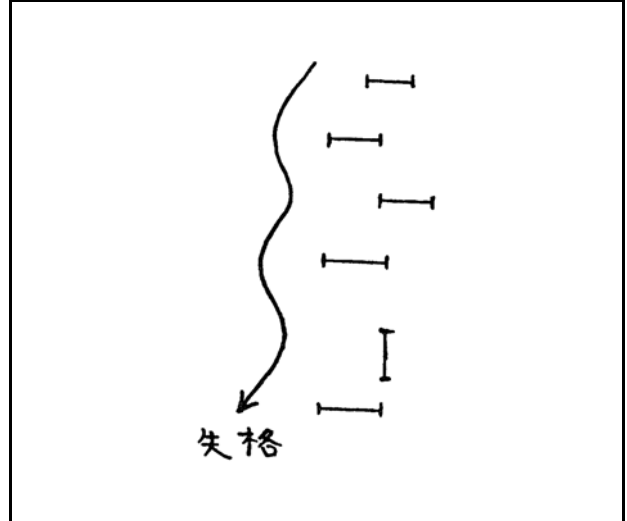
円滑な運営のために

アルペン

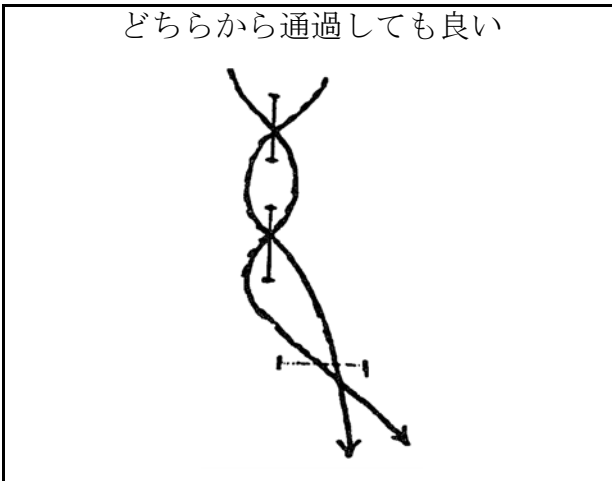
〔選手の場合〕

1. 本番の前にコースの下見をすることをインスペクションといいます。インスペクションを行う場合、選手は番号が見えるようにゼッケンを着用して下さい。
2. 大回転はジャイアント・スラローム又はGSLともいい、競技者が上からスキーをつけてコースを見ながら、ゆっくり降りてくることは許されますが、旗門を通過したりコースの要求しているターンに似たターンの練習をした場合は失格となります。

※アウトポールを設けない場合があります。



どちらから通過しても良い

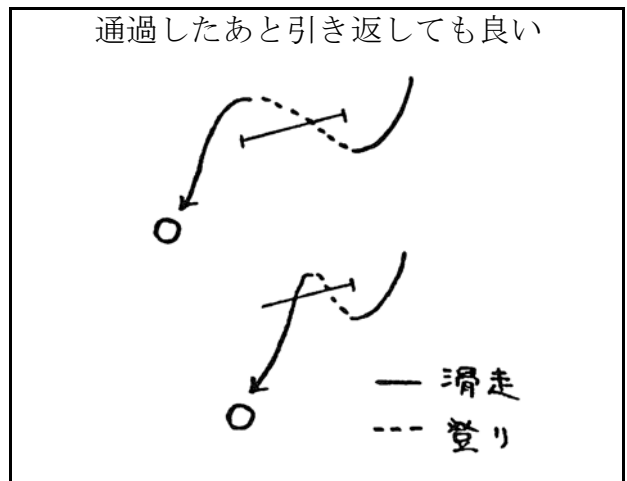


3. 回転はスラロームまたはSLといい、インスペクションはコースをスキーで登ることは許されますが、スキーをつけて旗門を上から通過したり、コース付近を滑り降りると失格となります。

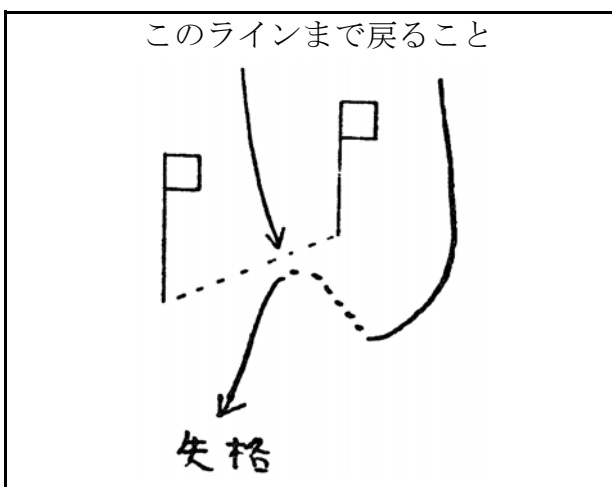
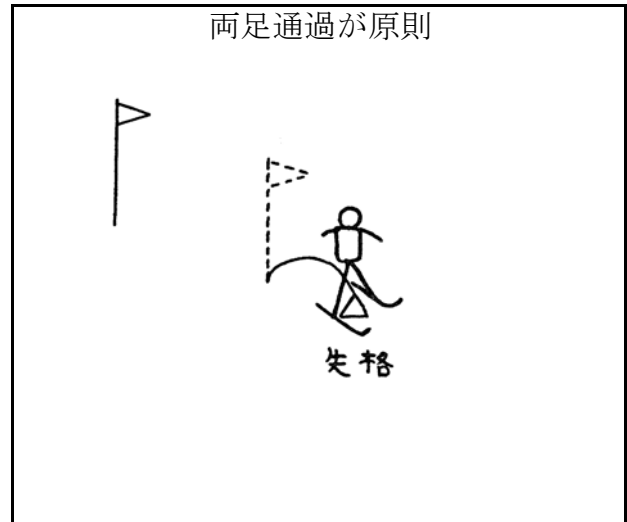
4. 旗門は上下左右どちらから入って通り抜けても構いません。一双のポールとポールを結んだ線上を通過してまた引き返しても構いません。但しゴールの通過は上からのみで下からの通過は無効となります。

※大回転競技では、スイッチバック（旗門を通過できなかった選手がコースを逆行（登高）して再度旗門を通過しようとする行為）は禁止とします。

通過したあと引き返しても良い

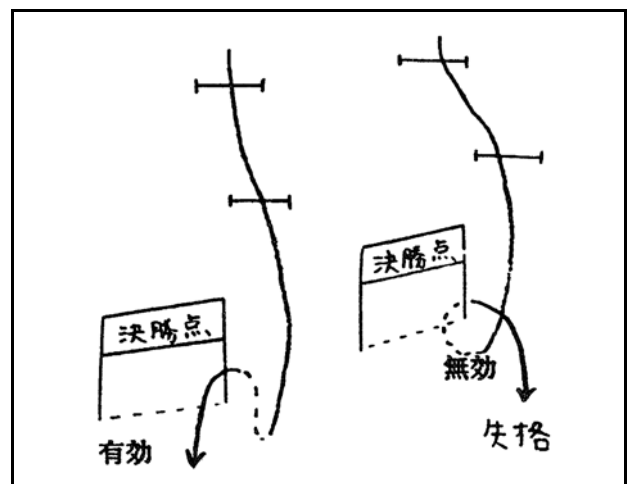


5. 正しく二本のスキーが通過することが原則ですが片方のスキーが外れても、両足首が通っていれば構いません。両方のスキーが外れているものは認められません。
6. 通過したかどうか不安な場合は、近くにいる旗門員に尋ねてください。このとき旗門員は「よし」または「戻れ」の言葉のみで返答して下さい。



7. 棄権（通称「トキ」といいDFと記録する）の意思表示はストックを上向きにして回したり、大声で「キケン」と叫ぶなどはっきりと判るように意思表示をして下さい。

8. 棄権またはコースアウトした選手は、ゴールラインを通過してはいけません。
9. 後発の選手に追いつかれた場合は、速やかにコースを空けて下さい。



円滑な運営のために

〔旗門員の場合〕

1. 旗門員の誤りは、正しい競技者に大きな損害を与えますので、競技中は旗門員同志の会話、よそみ等軽率な行動はつつしんで下さい。
2. 誤って罰するよりも「疑わしきは罰せず」のほうが良い。
旗門員は罰する限りは確信をもって、選手がどのような誤りを犯したか、論争の余地がないように、その状況を充分調査してから反則票を記入して下さい。また、そのことを協議終了前に他人に漏らしてはいけません。
3. 反則票の書き方。

全項目忘れずに記入して下さい。

1. 反則内容を図で示す。
(旗門番号を忘れずに)
2. 旗門員の氏名
3. 日付
4. 回転、大回転の区別
5. 回転の場合、1本目、2本目の区別
6. ゼッケン番号

<p>失格記録表</p> <p>種目 GSL or SL</p> <p>ゼッケンNo : 999</p> <div style="border: 1px solid black; border-radius: 15px; padding: 10px; margin-top: 10px;"> <p style="text-align: center;">略図を示す</p> </div>	<p style="text-align: right;">SA S 相模原市スキー協会 <small>Sagamihara Ski Association of Sagamihara</small></p> <p>日時:Date */*/</p> <p>第 旗門 1本目 or 2本目</p> <p>失格説明(該当に○をする)</p> <div style="border: 1px solid black; border-radius: 15px; padding: 10px; margin-top: 10px;"> <ol style="list-style-type: none"> ①両足不通過 2.片足(左・右)不通過 3.スイッチバック不良 4.第3者に援助を受けた 5.競技中他の競技者を妨害した 6.呼びかけでコースを譲らなかった 7.第703-9(コース閉鎖と変更)に違反した 8.その他 </div> <p style="text-align: right;">記録者:Signature 相模 太郎</p>
--	--

4. 選手の質問に対する答え方。
旗門員は選手のどんな質問に対しても、答え方は「よし」か「戻れ」のうちひとつです。「戻れ」は選手が失格になる時だけ使って下さい。
5. 選手が前走選手に追いつきそうな場合、旗門員は前走選手に声をかけてコースをあけさせて下さい。
6. 棄権（トキ）の伝達が下（ゴール）に届かないと、次の選手がスタートできませんので選手が棄権した場合、大きい声で伝達して下さい。
7. 旗門員は目印となるカップを着用して、すみやかに配置について下さい。1クラブでも揃わないと競技が開始できません。特に2日目の朝は遅れないようにして下さい。

※以下は協会員（一般選手）にも協力をもとめて、コースを管理して下さい。

8. コースに一般の人がはいると、事故、再スタート等運営面でのロスがありますので、一般の人が入らないよう充分注意して下さい。
9. 旗門員も選手として滑るので、自分のスタート順（点呼）に遅れないようにして下さい。なお、割り当てられた旗門は、各クラブで責任を持って管理して下さい。
(必ずしも旗門役員でなくても構いません)
10. 予備ポール、予備フラッグを準備しておき、ポールが破損したり、旗がとれたらすぐ復旧して下さい。なおポールはコースとしてセットされたポールと見誤ることのないような位置に斜めに立てておいて下さい。

※競技終了後の処置

11. 大回転の旗門員は、フラッグだけはずして回収し、ポールは一般のスキーヤーの邪魔にならないように片付けて下さい。
12. カップ、プログラム、筆記用具等は2日目も使用しますのでそのまま持ち帰り、2日目に持参して下さい。
13. 回転競技終了後はフラッグをつけたまま、ポールを指定の場所まで降ろし、その場でフラッグをはずして回収します。

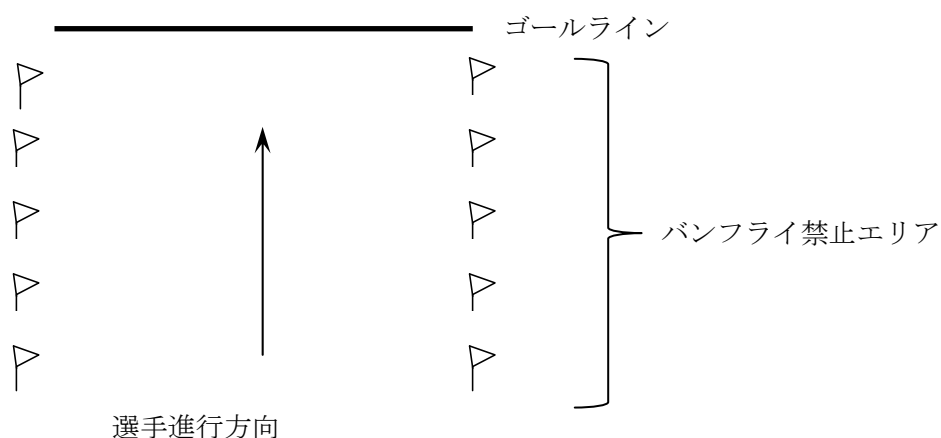
円滑な運営のために

ノルディック

- 第310条 技術的定義 (Technique Definitions)**
- 第310-1 **クラシカル走法 (Classical Technique)**
クラシカル走法に含まれるものとして、ダイアゴナル (交互滑走) ・推進滑走・滑走を伴わない開脚登行・滑降および回転等がある。
全てのスケーティングは認められない。
- 第310-2 **フリー走法 (Free Technique)**
フリー走法はクロスカントリー・スキー走法のあらゆるものが含まれる。
- 第340条 競技中の競技者 (Competitions during Competition)**
- 第340-1 競技者は標識に従ってコースを走り、全関門を正しい順序で通らねばならない。競技者は、マークを付けたスキーをつけ完走しなければならない。伴走者の助けを借りることは許されない。
- 第340-2 個人競技では、スキーポールを取り替えることはできるが、スキーは取り替えられない。リレー競技とノルディック・コンバインド競技で、競技者がジュリーに立証でき、スキーが折れたり、ビンディングが破損した場合にのみ、一方のスキーを取り替えられる。
競技者は、他人の力を借りず自分のスキーにワックスを塗り替えることができる。ワックス、ブローランプ、削り器、食料、飲料は、他人からの提供を受けることができる。
- 第340-3 他の競技者に追い越される場合には、最初の要請の際にコースを譲らなければならない。
☆クラシカル走法の競技大会では、コースにダブルシュプールがある場合でも、コースを譲らなければならない。ただし、フィニッシュ手前200mはその必要がない。
☆フリー走法の競技大会では、競技者の動きが制限されている場合でも、コースを譲らなければならない。ただし、フィニッシュ手前200mは例外であり自分の選んだシュプールを譲る必要はない。
- 第340-4 競技者は競技役員の指示に従わなければならない。
- 第341条 スキーマーク (Marking of Skis)**
- 第341-1 競技者はスタート前、スキーにマークをつけなければならない。
スタート番号を付けた競技者は、各自スキーにマークをつける場所へ行かななければならない。
- 第341-2 全日本選手権及び、WSC、OWG、WC 競技大会では、標準のスキーマークの他に、各競技者のスタート番号をスキーにつけなければならない。
(その種目の色が望ましい)

選手

- ・ コースへの立ち入りは、競技開始5分前までとする。
- ・ コースの逆走禁止(競技開始前の練習時も含む)
- ・ 競技中に後走者からバンフライを掛けられたら速やかにコースを譲る。
- ・ 計時・記録、TD、審判等の配置付近での応援は禁止とする。
- ・ バンフライ禁止エリアでのバンフライは禁止とする。
- ・ ゴールしたら速やかにコースの外にでる。
- ・ 伴走は小学生以下の走者のみ可とする。ただし、バンフライ禁止エリア／ゴールエリア及び前後10mは立ち入り禁止とする。
- ・ 伴走者は事前に競技委員長に申し出し、許可を得る。

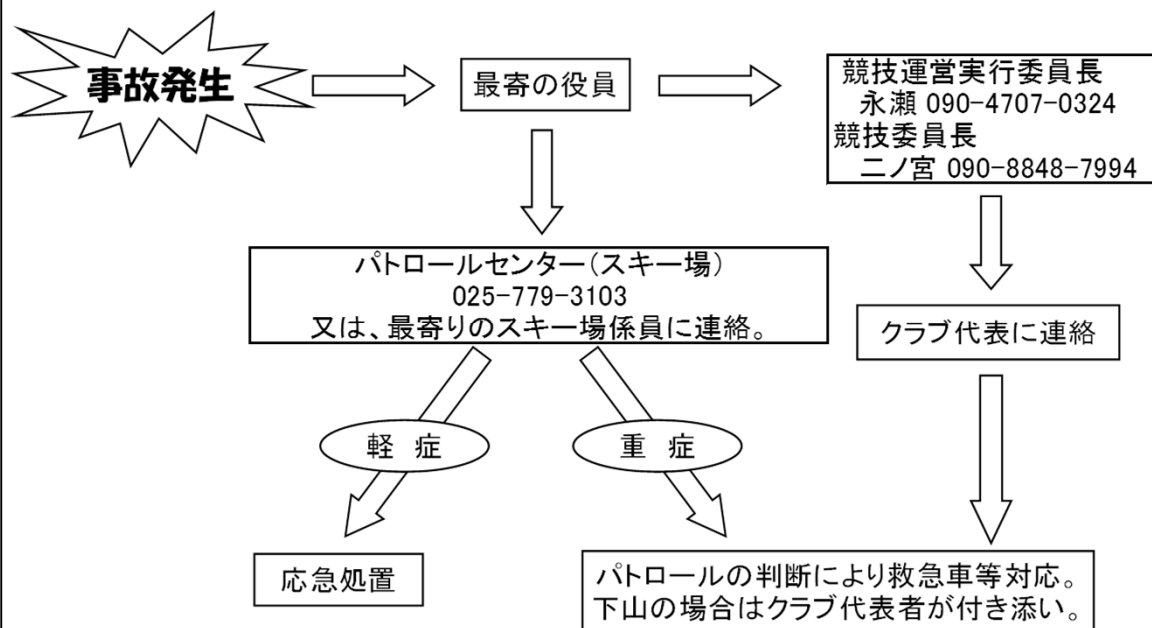


※バンフライ：後走者が前走者に対し、コースを開けるよう声をかける事(前走者はコースをあける)

宿泊先一覧

クラブ名	宿泊先
(公財) 相模原市体育協会様	丸善旅館 025-779-3129
本部役員	
相雪スキー倶楽部	
キャタピラー・ジャパンスキークラブ	
昭和電線スキー部	
ダックススキークラブ	
スノーボード	
アガペスキークラブ	
NEC相模原スキー部	サイクリングターミナル 025-779-3230
ヴィヴァントスキークラブ	
SCサンタクロース	
雪朋	
三菱重工相製スキー部	
エクセル	
スキークラブカメ	たもん荘 (浦佐) 025-777-2363
相模原市役所スキークラブ	
白銀スキークラブ	
東プレススキークラブ	

◎緊急連絡体制



※夜間・移動時の緊急連絡は 永瀬競技運営実行委員長へ連絡。